

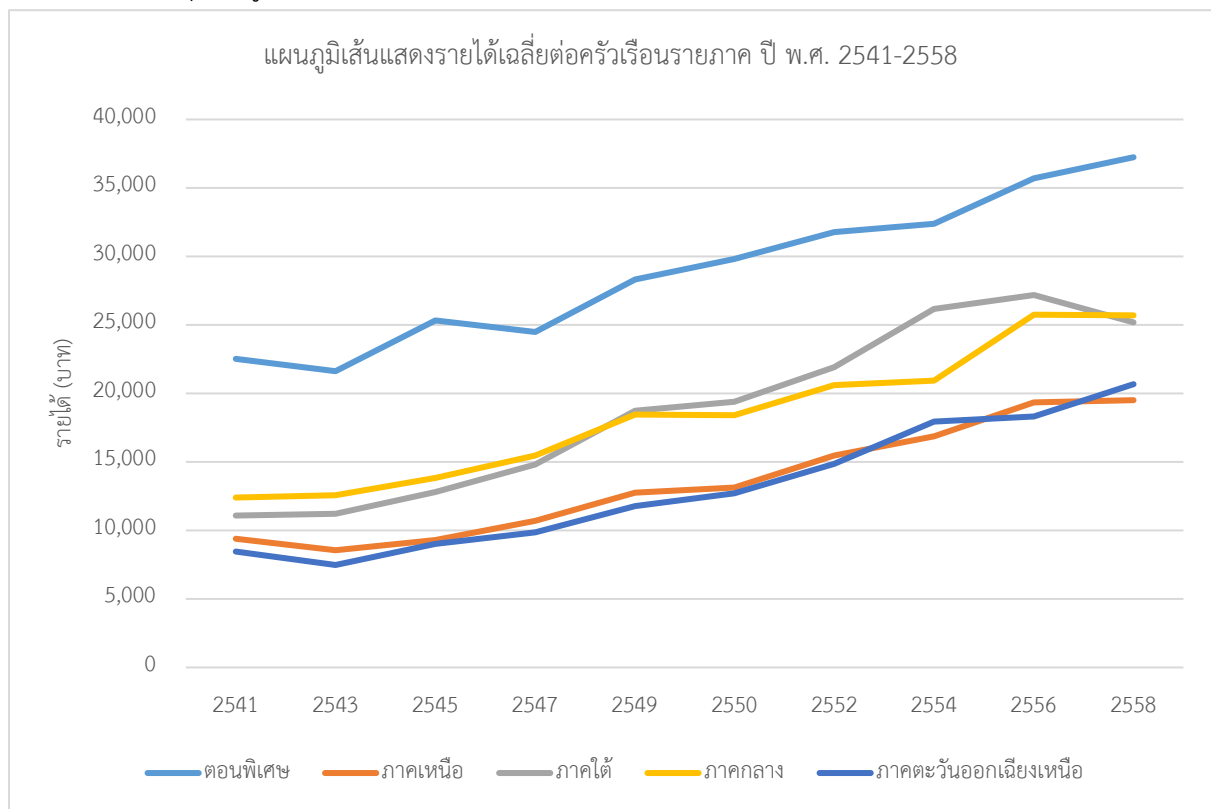
แนวการตอบใบกิจกรรมที่ 5.1

นักสำรวจ

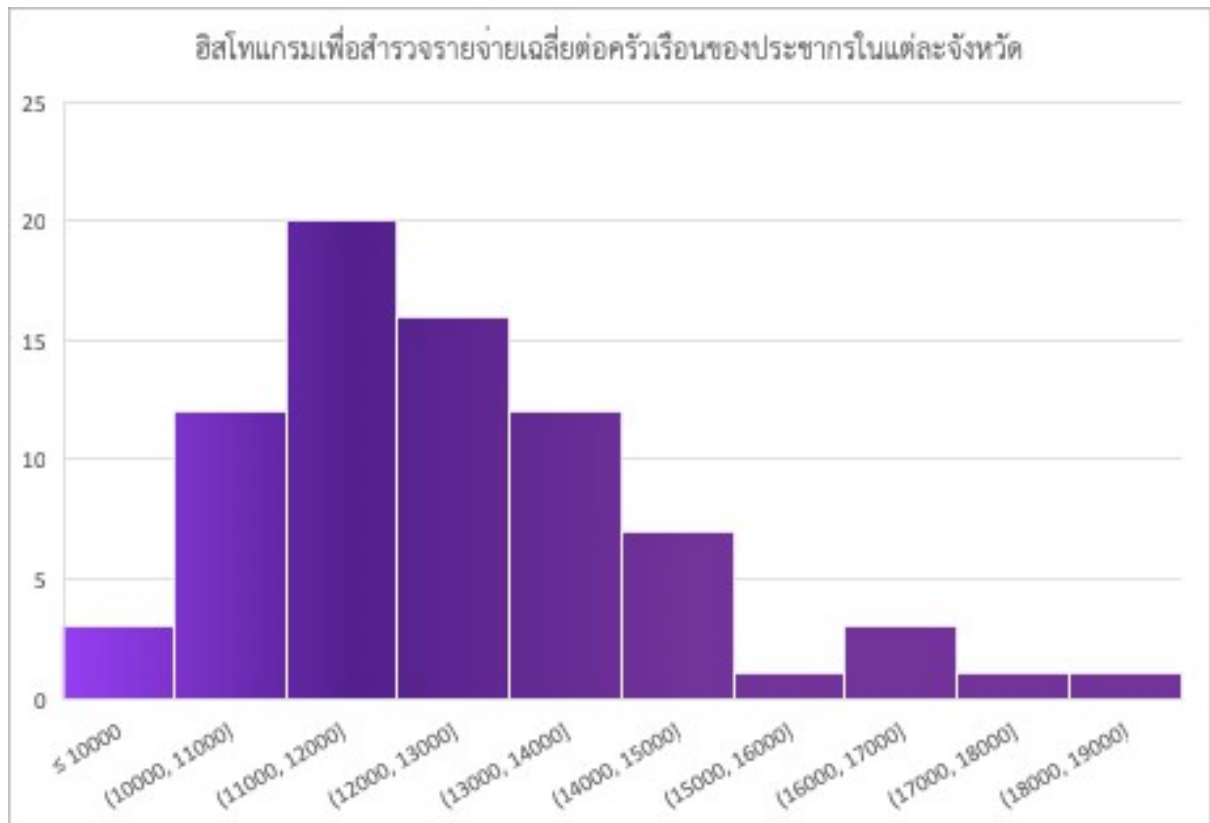
ให้ผู้เรียนดำเนินการตามขั้นตอนต่อไปนี้

1. ใช้ชุดข้อมูล income.xls, expense58.xls และ income-expense.xls และสำรวจข้อมูลทั้ง 3 ชุดนี้ โดยใช้เครื่องมือที่นักเรียนถนัด

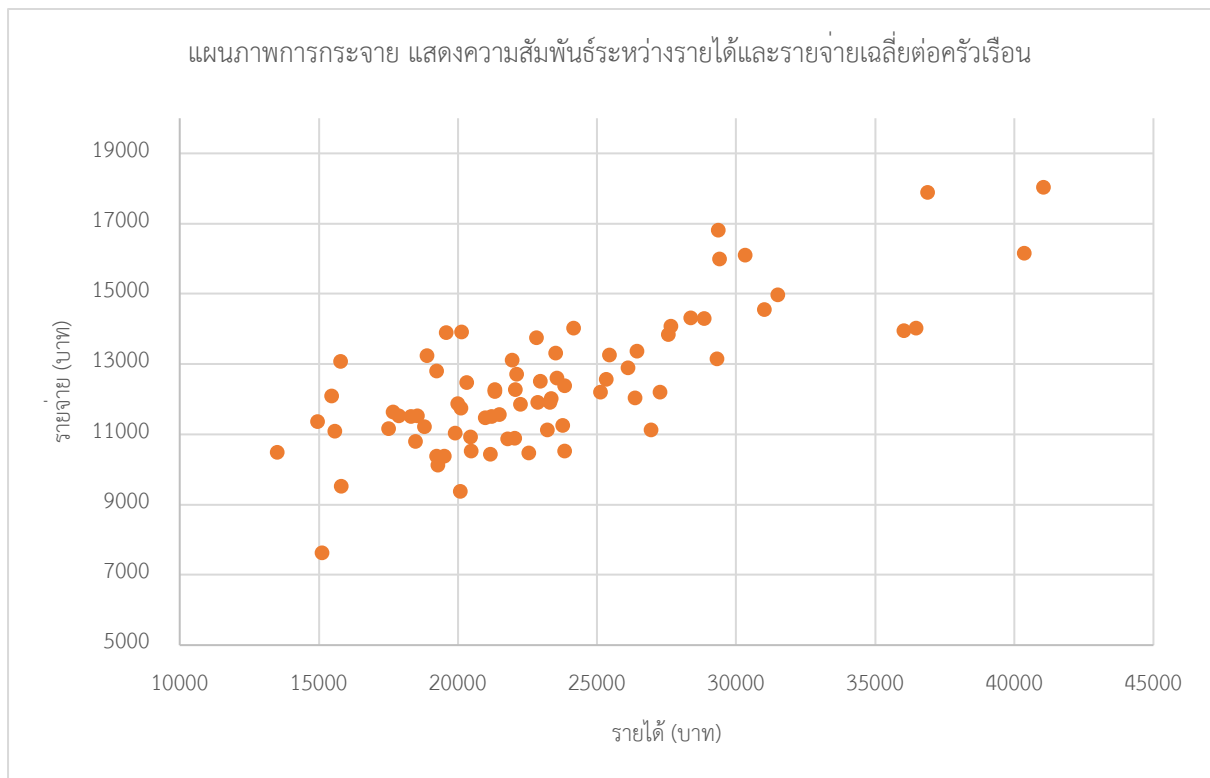
1.1 ใช้ชุดข้อมูล income.xls สร้างกราฟเส้นเพื่อสำรวจภาพรวมรายได้เฉลี่ยต่อครัวเรือนรายภาค



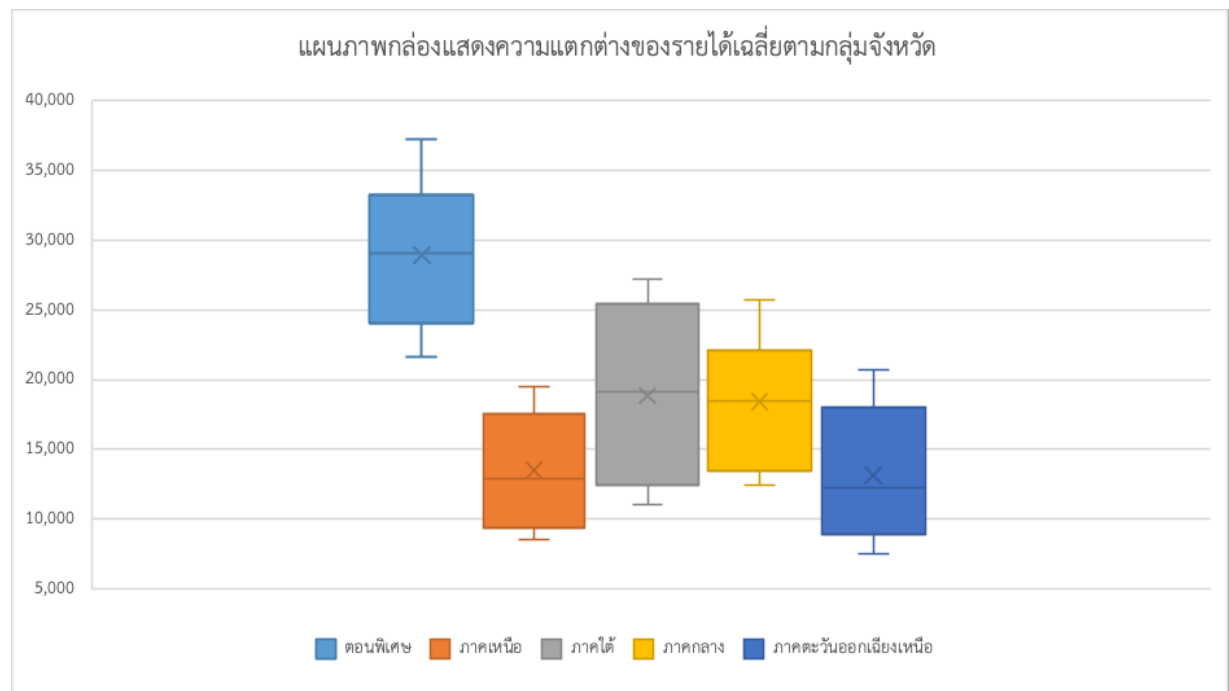
1.2 ใช้ชุดข้อมูล expense58.xls สร้างฮิสโทแกรมเพื่อสำรวจรายจ่ายเฉลี่ยต่อครัวเรือนของประชากรในแต่ละจังหวัด



1.3 ใช้ชุดข้อมูล income-expense.xls สร้างแผนภาพการกระจาย เพื่อสำรวจความสัมพันธ์ระหว่างรายได้และรายจ่ายเฉลี่ยต่อครัวเรือน



1.4 ใช้ชุดข้อมูล income.xls สร้างแผนภาพกล่องเพื่อสำรวจความแตกต่างของรายได้เฉลี่ยตามกลุ่มจังหวัด



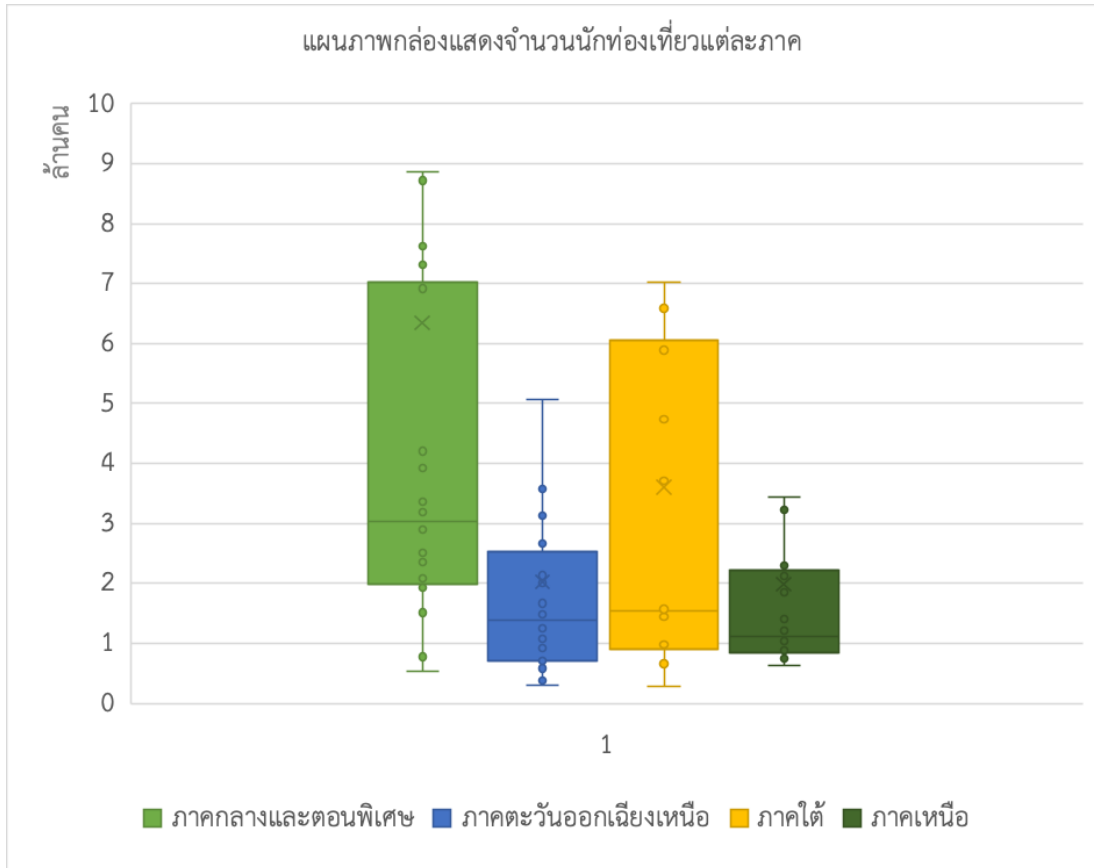
2. ตั้งคำถามที่นักเรียนสนใจ และสำรวจชุดข้อมูล รายได้เฉลี่ยของประชาชนจังหวัดตนเองและจังหวัดใกล้เคียง 5 จังหวัด

2.1 กราฟ แผนภาพ หรือแผนภูมิที่นักเรียนสำรวจ อธิบายอะไรเกี่ยวกับข้อมูลได้บ้าง

จากข้อมูลที่ได้เตรียมไว้ในใบกิจกรรมที่ 4.2 ดังนี้

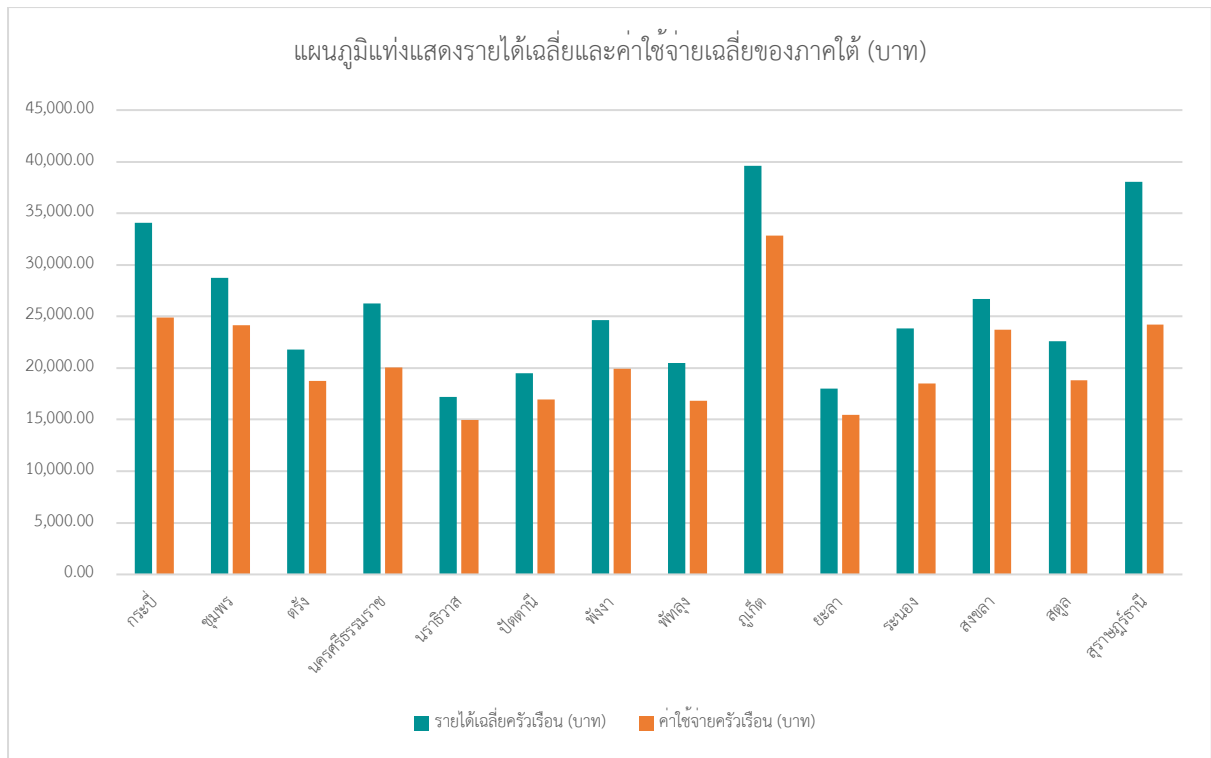
	A	B	C	D	E	F
1	จังหวัด	ภาค	รายได้เฉลี่ยครัวเรือน (บาท)	ค่าใช้จ่ายครัวเรือน (บาท)	จำนวนนักท่องเที่ยว (คน)	รายได้จากการท่องเที่ยว (ล้านบาท)
2	กระบี่	ภาคใต้	34,052.87	24,925.19	6588822	105029.06
3	กรุงเทพมหานคร	ดอนพิเศษ	45,707.31	35,350.70	63575737	947284.30
4	กาญจนบุรี	ภาคกลาง	20,564.74	18,001.28	8872542	24440.78
5	กาฬสินธุ์	ภาคตะวันออกเฉียง	14,263.81	11,541.28	703356	1087.87
6	กำแพงเพชร	ภาคเหนือ	18,770.80	16,383.96	752553	1529.10
7	ขอนแก่น	ภาคตะวันออกเฉียง	19,848.04	16,544.29	5060143	15608.33
8	จันทบุรี	ภาคกลาง	32,893.60	20,619.92	2360286	7628.47
9	ฉะเชิงเทรา	ภาคกลาง	26,061.85	21,437.44	3239899	4655.55
10	ชลบุรี	ภาคกลาง	27,665.39	24,572.50	17403161	240610.45
11	ชัยนาท	ภาคกลาง	26,385.66	16,162.12	825596	1236.34
12	ชัยภูมิ	ภาคตะวันออกเฉียง	25,543.60	17,237.63	1741565	2043.97
13	ชุมพร	ภาคใต้	28,758.67	24,143.88	1462347	6915.88
14	เชียงราย	ภาคเหนือ	11,808.93	10,440.72	3442162	26053.86
15	เชียงใหม่	ภาคเหนือ	18,970.11	15,206.77	10390801	99070.42
16	ตรัง	ภาคใต้	21,813.89	18,768.44	1514092	9028.01
17	ตราด	ภาคกลาง	27,796.68	20,404.69	2089125	17498.74
18	ตาก	ภาคเหนือ	16,508.97	13,112.67	2121938	6604.26
19	นครนายก	ภาคกลาง	25,119.93	18,601.09	2891055	6844.21
20	นครปฐม	ภาคกลาง	32,760.69	20,711.53	3921153	5549.04
21	นครพนม	ภาคตะวันออกเฉียง	15,834.42	13,324.50	1072172	1908.82
22	นครราชสีมา	ภาคตะวันออกเฉียง	24,428.92	17,840.83	9314196	21749.72

สมมติว่า นักเรียนอาศัยอยู่ที่จังหวัดกระบี่ และทำการสำรวจข้อมูลในภาคใต้พบว่า
จำนวนนักท่องเที่ยวมีความสัมพันธ์กับรายได้เฉลี่ยต่อครัวเรือนในจังหวัดทางภาคใต้
และได้ปรับปรุงข้อมูลเพื่อทำการสำรวจจำนวนนักท่องเที่ยวรายภาค โดยนำข้อมูลตอนพิเศษมารวมกับ
ภาคกลาง และสำรวจข้อมูลด้วยแผนภาพกล่องผลลัพธ์เป็นดังภาพ



จากแผนภาพกล่องแสดงให้เห็นว่า มีจำนวนนักท่องเที่ยวในภาคกลางและตอนพิเศษและภาคใต้ มากกว่าภาค
ตะวันออกเฉียงเหนือและภาคเหนือ

นอกจากนี้ได้ทำการสำรวจเพิ่มเติมเกี่ยวกับรายได้เฉลี่ยและรายจ่ายเฉลี่ยของแต่ละจังหวัดในภาคใต้



พบว่าจังหวัดสุราษฎร์ธานีเป็นจังหวัดที่มีรายได้เฉลี่ยแตกต่างจากรายจ่ายเฉลี่ยสูงกว่าจังหวัดอื่นในภาคใต้

สำหรับการสำรวจสัดส่วนของนักท่องเที่ยวในแต่ละภาคของประเทศไทย

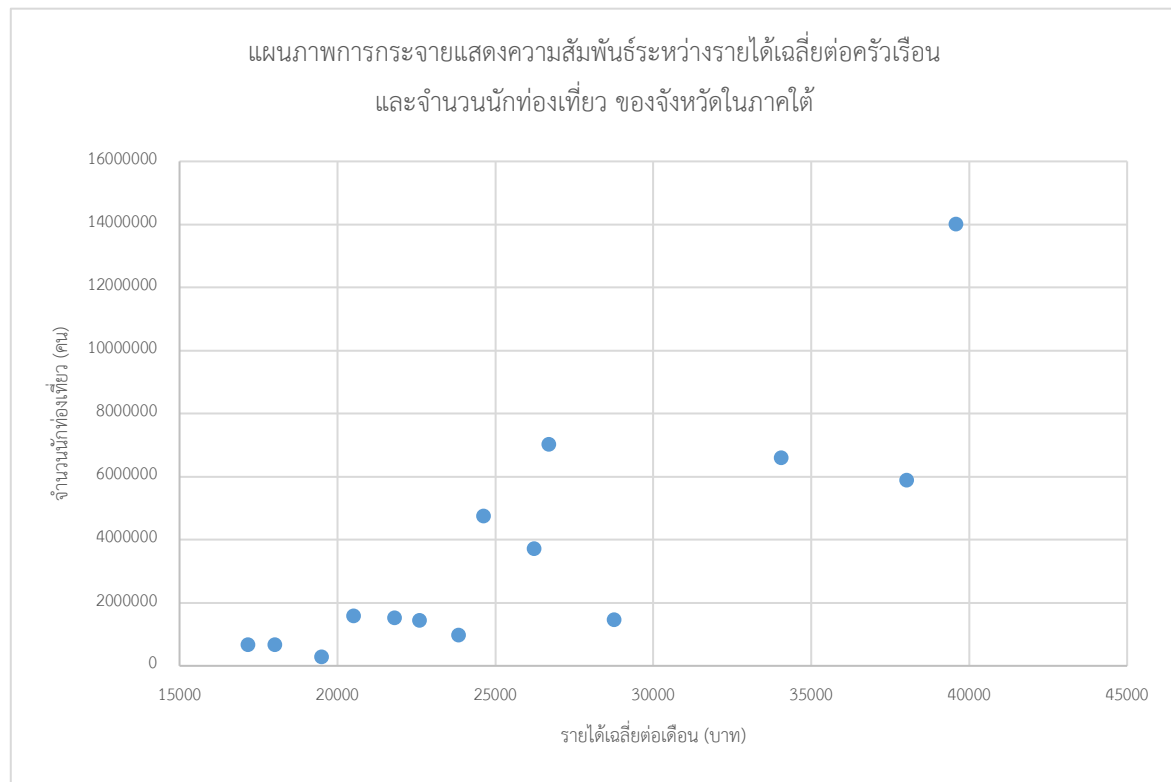
[illegible]

พบว่ากรุงเทพมหานคร มีจำนวนนักท่องเที่ยวมากที่สุด ส่วนจังหวัดอื่น ๆ ในตอนพิเศษมีสัดส่วนใกล้เคียงกัน สำหรับภาคกลาง สิงห์บุรีมีจำนวนนักท่องเที่ยวน้อยที่สุด

2.2 เลือกกราฟ แผนภาพ หรือแผนภูมิ ที่นักเรียนสำรวจ นำเสนอให้เพื่อนดู โดยโพสต์บน Padlet และเขียนอธิบายสิ่งที่นักเรียนสำรวจพบ พร้อมบอกว่าใช้เครื่องมืออะไร ตามรูปแบบด้านล่าง

คำถาม.....จำนวนนักท่องเที่ยวสัมพันธ์กับรายได้เฉลี่ยต่อครัวเรือนในจังหวัดทางภาคใต้หรือไม่.....

ภาพ



คำอธิบายสิ่งที่ค้นพบ.....จำนวนนักท่องเที่ยวสัมพันธ์กับรายได้เฉลี่ยต่อครัวเรือนในจังหวัดทางภาคใต้.....

เครื่องมือ.....Microsoft Excel.....